

**KULTURMINNEINTERESSER OG VINDKRAFTUTBYGGING**

Kartvedlegg til Riksantikvarens foreløpige oversikt over områder med meget stor konflikt knyttet til etablering av landbaserte vindkraftanlegg.

August 2005

**FINNMARK FYLKE**

- Tettstad
- Hovudveggar
- Riksgrense
- Fylkesgrense
- Kommunegrense
- Kystkontur
- Elvar og vassdrag
- Høgdekurver (100 meter koter)
- Landskapsregion NIJOS (med nr)
- Konfliktområde - kulturminneinteresser

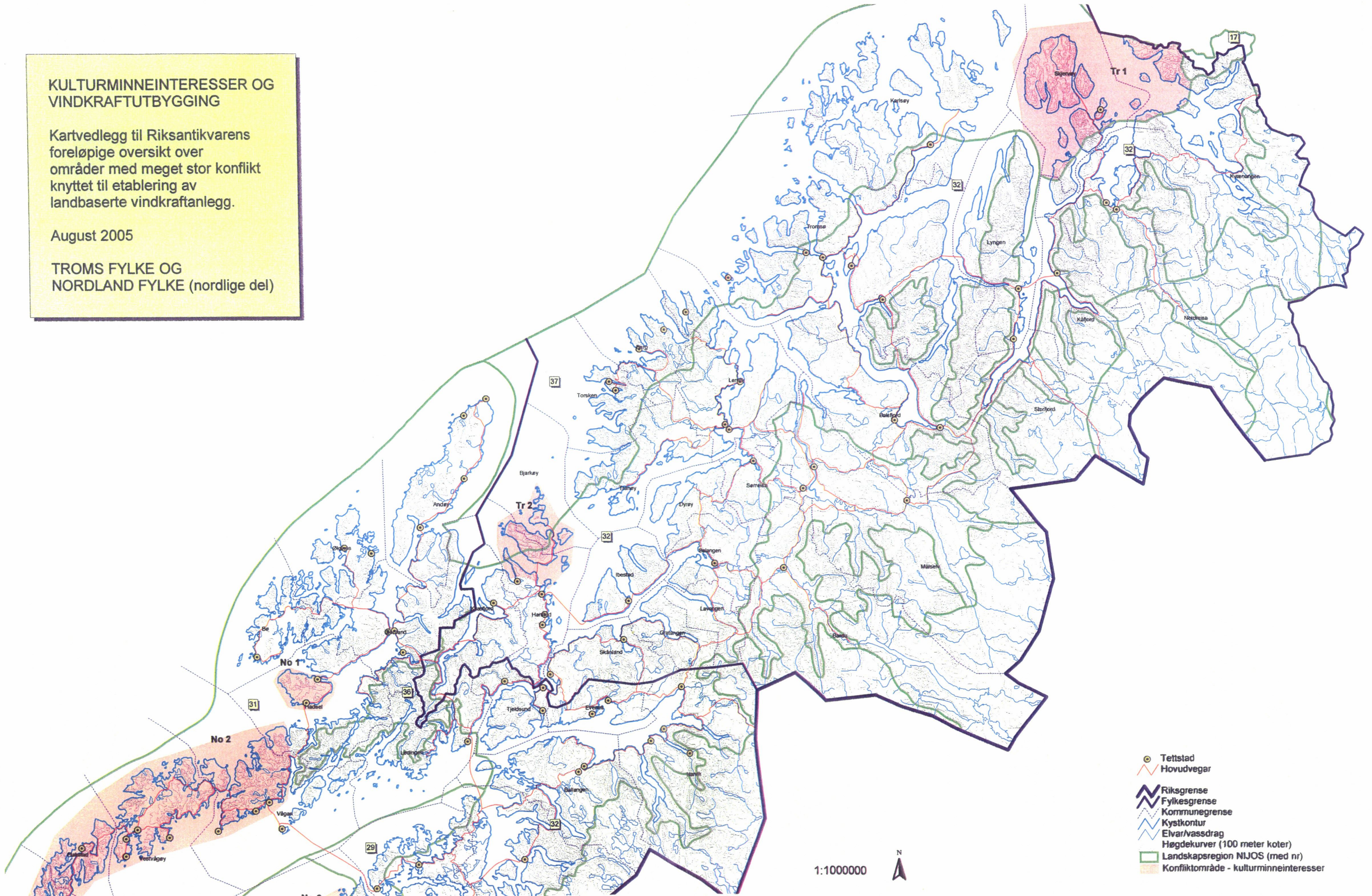
N  
1:1000000

# KULTURMINNEINTERESSER OG VINDKRAFTUTBYGGING

Kartvedlegg til Riksantikvarens foreløpige oversikt over områder med meget stor konflikt knyttet til etablering av landbaserte vindkraftanlegg.

August 2005

TROMS FYLKE OG NORDLAND FYLKE (nordlige del)



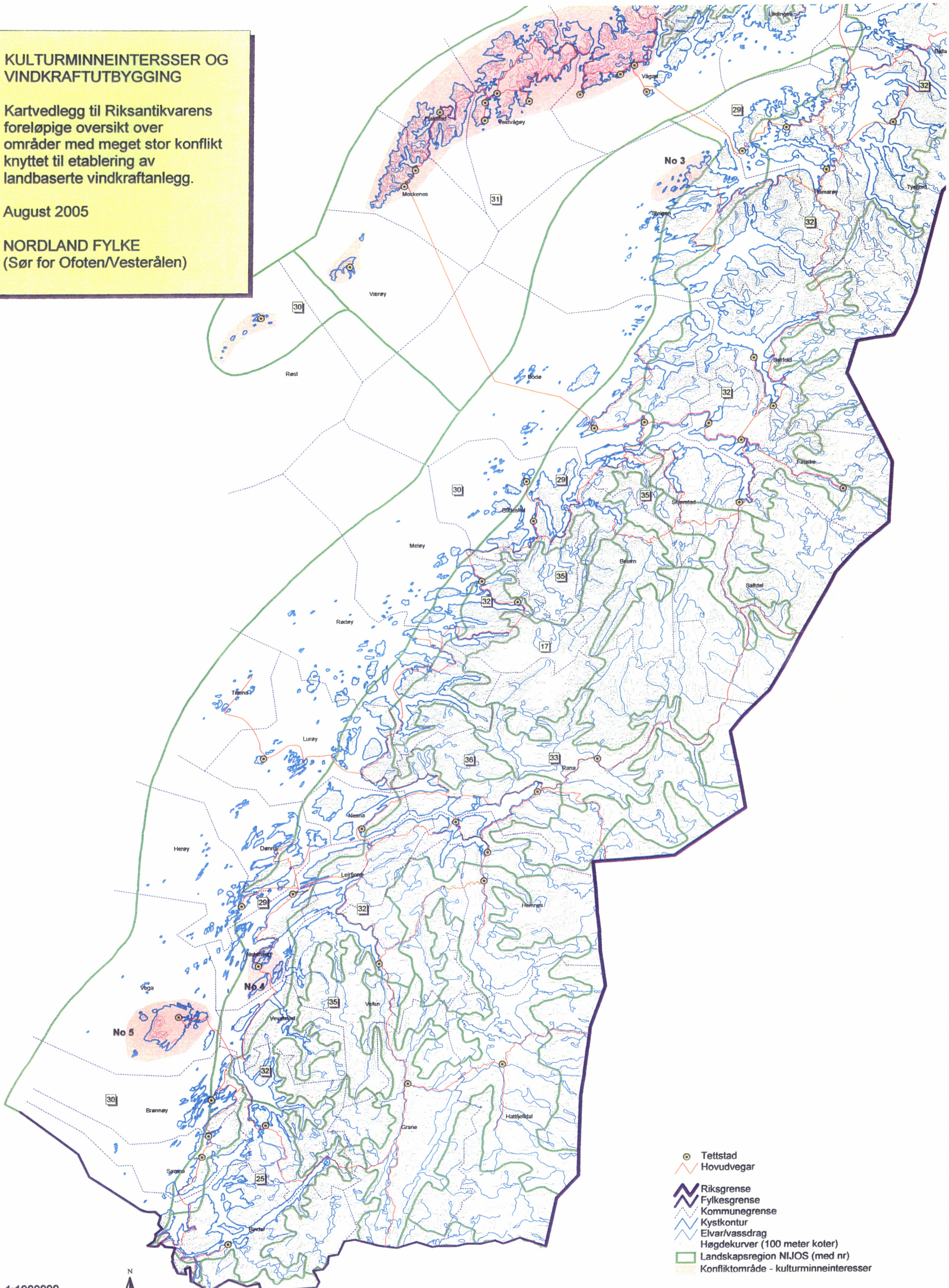
- Tettstad
- Hovudveggar
- Riksgrense
- Fylkesgrense
- Kommunegrense
- Kystkontur
- Elvar/vassdrag
- Høgdekurver (100 meter koter)
- Landskapsregion NJOS (med nr)
- Konfliktområde - kulturminneinteresser

# KULTURMINNEINTERESSER OG VINDKRAFTUTBYGGING

Kartvedlegg til Riksantikvarens foreløpige oversikt over områder med meget stor konflikt knyttet til etablering av landbaserte vindkraftanlegg.

August 2005

NORDLAND FYLKE  
(Sør for Ofoten/Vesterålen)



- Tettstad
- Hovudveggar
- Riksgrense
- Fylkesgrense
- Kommunegrense
- Kystkontur
- Elvar/vassdrag
- Høgdekurver (100 meter koter)
- Landskapsregion NIJOS (med nr)
- Konfliktområde - kulturminneinteresser

1:1000000

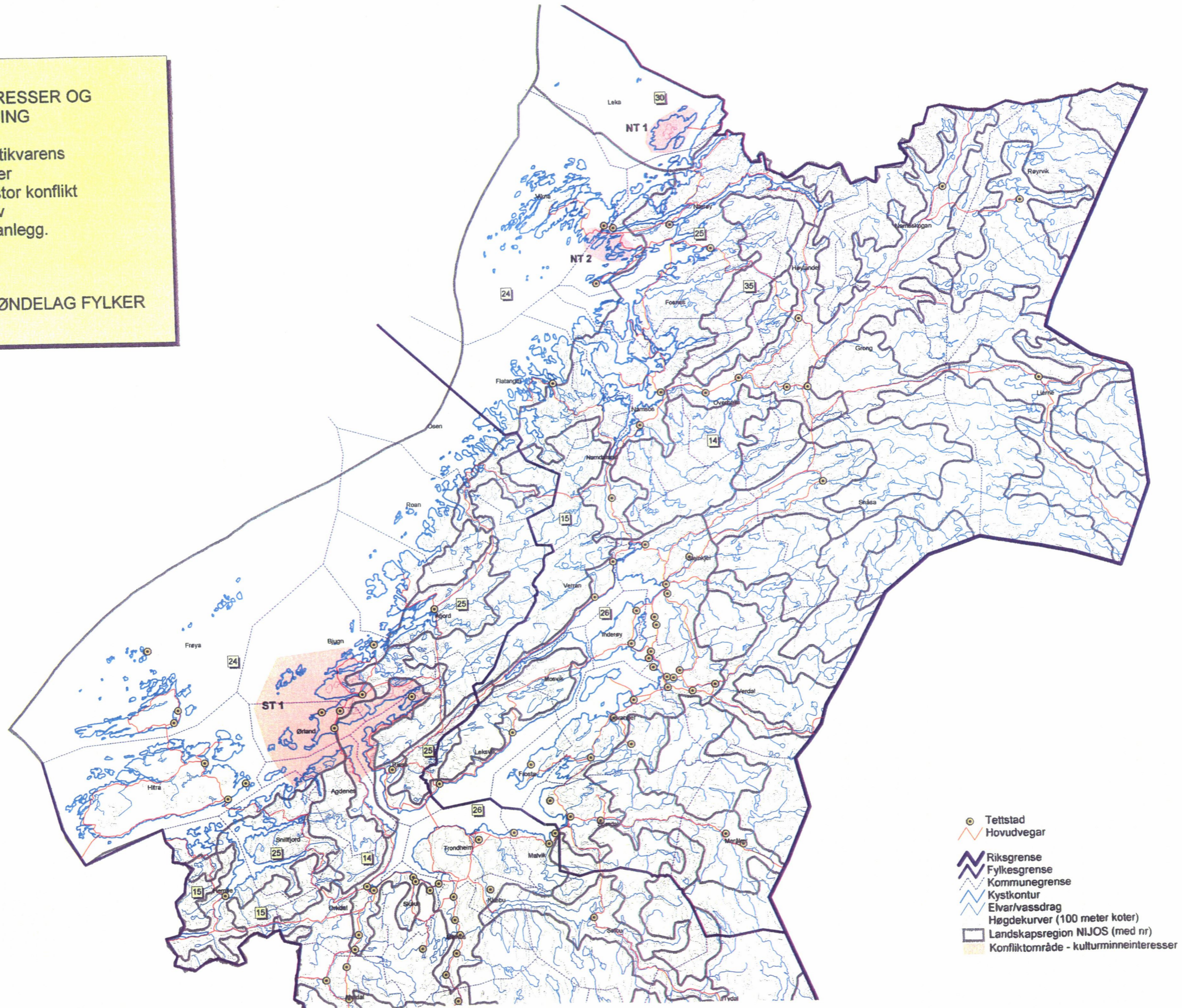


# KULTURMINNEINTERESSER OG VINDKRAFTUTBYGGING

Kartvedlegg til Riksantikvarens foreløpige oversikt over områder med meget stor konflikt knyttet til etablering av landbaserte vindkraftanlegg.

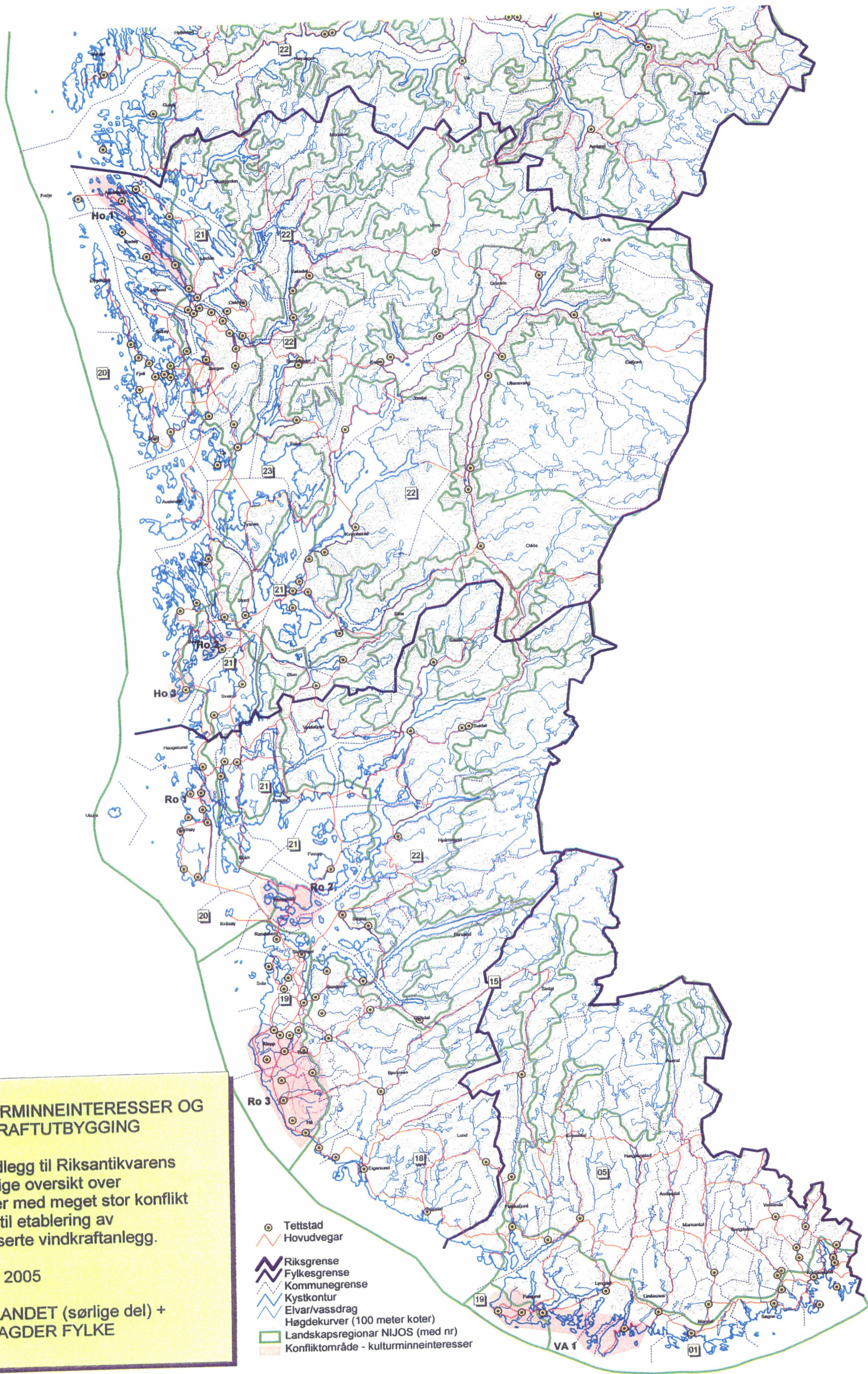
August 2005

NORD- OG SØR-TRØNDELAG FYLKER



1:1000000





**KULTURMINNEINTERESSER OG VINDKRAFTUTBYGGING**

Kartvedlegg til Riksantikvarens foreløpige oversikt over områder med meget stor konflikt knyttet til etablering av landbaserte vindkraftanlegg.

August 2005

VESTLANDET (sørlige del) + VEST-AGDER FYLKE

- Tettstad
- Hovudveggar
- Riksgrense
- Fylkesgrense
- Kommunegrense
- Kystkontur
- Elvar/vassdrag
- Høgdekurver (100 meter koter)
- Landskapsregionar NIJOS (med nr)
- Konfliktområde - kulturminneinteresser



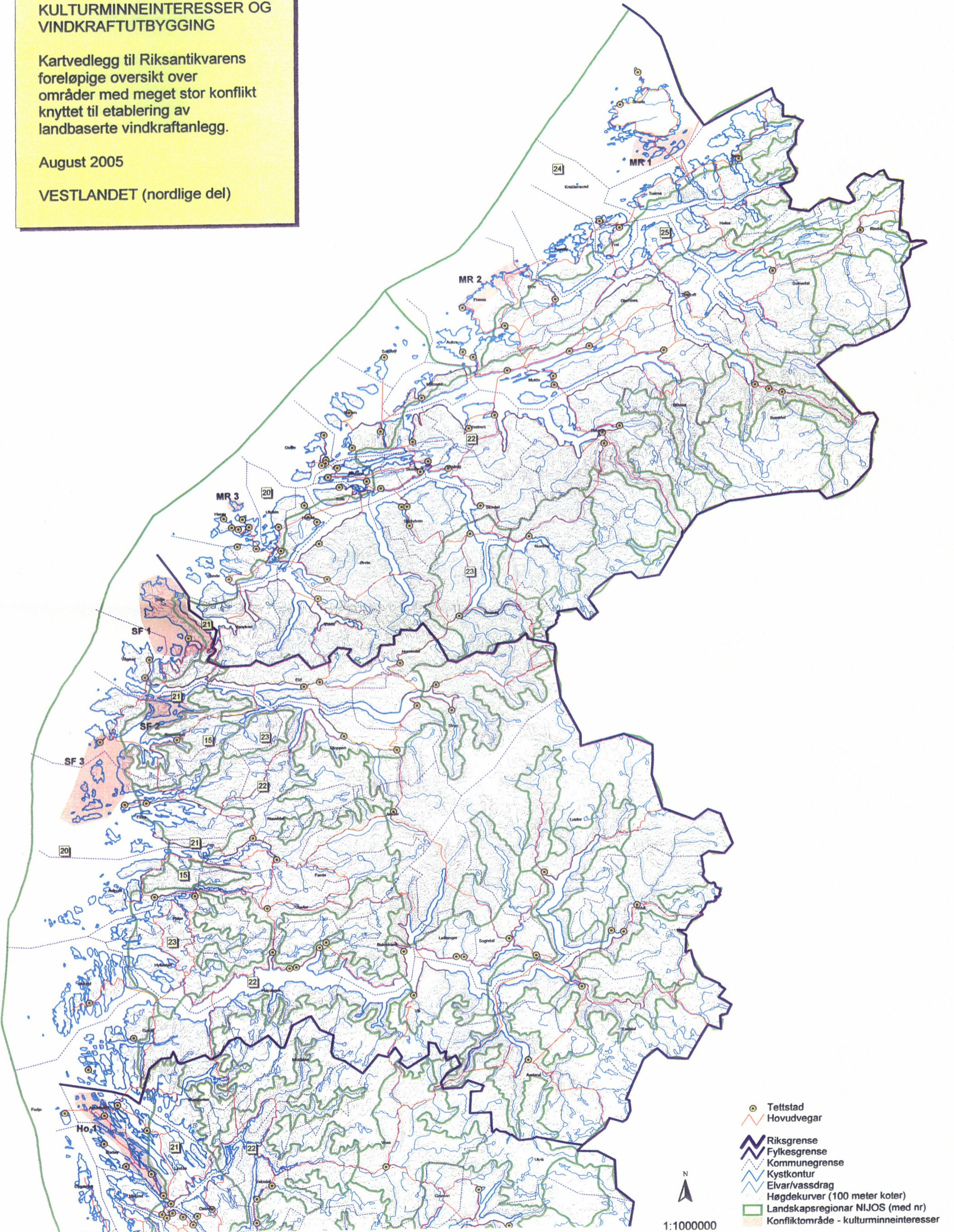
1:1000000

# KULTURMINNEINTERESSER OG VINDKRAFTUTBYGGING

Kartvedlegg til Riksantikvarens foreløpige oversikt over områder med meget stor konflikt knyttet til etablering av landbaserte vindkraftanlegg.

August 2005

VESTLANDET (nordlige del)



- Tettstad
- Hovudvegar
- Riksgrense
- Fylkesgrense
- Kommunegrense
- Kystkontur
- Elvar/vassdrag
- Høgdekurver (100 meter koter)
- Landskapsregionar NIJOS (med nr)
- Konfliktområde - kulturminneinteresser

N  
1:1000000