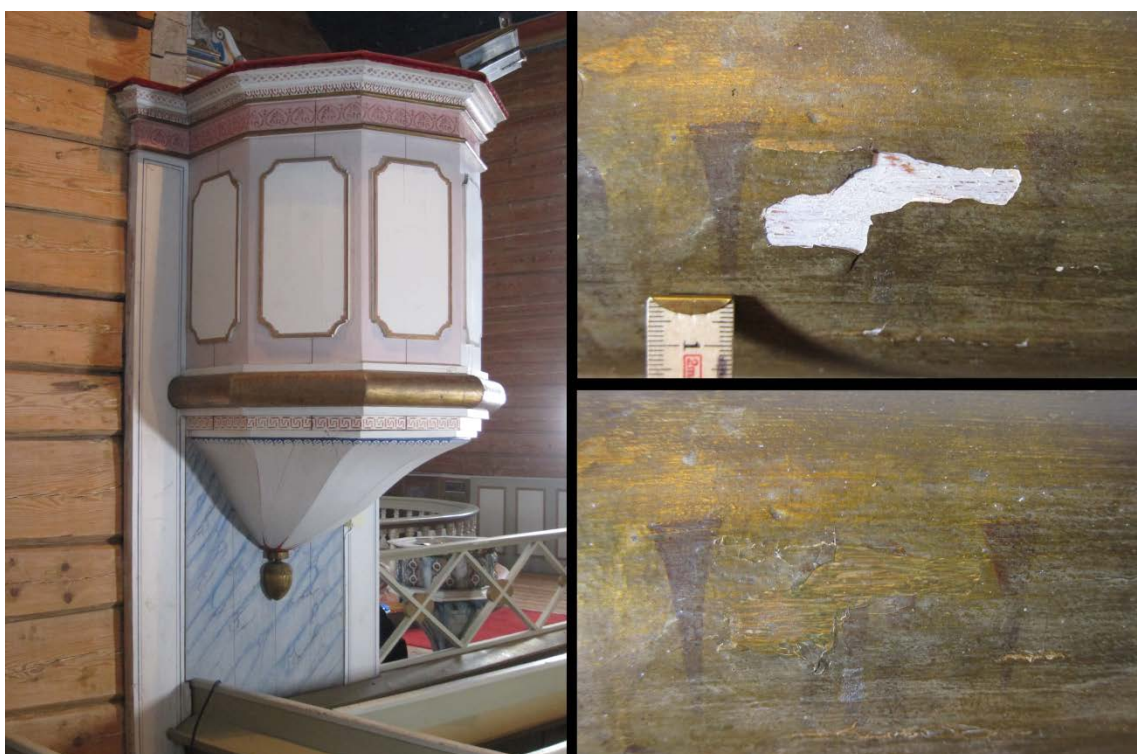




A 206 HOLUM KIRKE BEHANDLING AV PREKESTOL

Mandal kommune, Vest-Agder

Susanne Kaun





Norsk institutt for kulturminneforskning (NIKU)
 Storgata 2, Postboks 736 Sentrum, 0105 Oslo
 Telefon: 23 35 50 00
www.niku.no

Tittel A 206 Holum kirke Behandling av prekestol Mandal kommune, Vest-Agder	Rapporttype/nummer NIKU Oppdragsrapport 49/2015	Publiseringsdato 29.05.2015
	Prosjektnummer 1020407	Oppdragstidspunkt 23. – 26.3.2015
	Forsidebilde Prekestol sett fra skipet etter behandling. Øverst t. h.: Detalj før behandling. Nederst t. h.: Samme detalj etter behandling. Foto: NIKU/Kaun 2015	
Forfatter(e) Susanne Kaun	Sider 15	Tilgjengelighet Åpen
	Avdeling Konservering	

Prosjektleder Susanne Kaun
Prosjektmedarbeider(e)
Kvalitetssikrer Merete Winness

Oppdragsgiver(e) Mandal kirkelig fellesråd

<p>Sammendrag</p> <p>På oppdrag av Mandal kirkelig fellesråd har NIKU behandlet prekestolen i Holum kirke. Kirken er listeført. I forbindelse med en befaring ved Riksantikvaren og NIKU i Holum kirke i 2012 ble prekestolens tilstandsvurdert som skadet, og behandling ble anbefalt. Behandlingsforslaget ble utarbeidet av NIKU i 2014. Behandlingen i 2015 omfattet konsolidering av løs maling samt rensing, kitting og retusjering av de malte overflatene.</p>

Emneord Prekestoler, konsolidering (konservering), rensing, retusjering

Avdelingsleder

Merete Winness

Innholdsfortegnelse

1	Nøkkelinformasjon	7
2	Bakgrunn og formål	7
3	Dokumentasjon og rapport	7
4	Beskrivelse	7
5	Datering	8
6	Tidligere behandlinger	8
7	Tilstand før behandling	8
8	Behandling	9
8.1	Konsolidering	9
8.2	Rensing	9
8.3	Kitting	10
8.4	Retusjering	10
9	Anbefalinger om vedlikehold	12
10	Liste over anvendte behandlingsmetoder og materialer	12
11	Helopptak før og etter behandling	13
12	Kilder	15

1 Nøkkelinformasjon

Objekt:	Prekestol
Datering:	Trolig 1850 ¹
Bygning:	Holum kirke
Byggeår:	1825 ²
Vernestatus:	Listeført kirke ³
Topografisk nr.:	A 206
Kommune:	Mandal kommune
Fylke:	Vest-Agder

2 Bakgrunn og formål

Riksantikvaren og Norsk institutt for kulturminneforskning (NIKU) gjennomførte en befarings i Holum kirke i oktober 2012. Dette resulterte i en rapport over tilstanden til kunst og inventar i kirka (NIKU Oppdragsrapport 187/2012). Denne anbefalte at konsolidering av prekestolen burde utføres snarest.

Etter avtale med Riksantikvaren ble det utført et forprosjekt 23. – 25.9.2014, i forbindelse med at NIKU utførte arbeider på galleribrystningen i Holum kirke. På grunnlag av resultater i forprosjektet der materialer og metoder ble testet, ble det utarbeidet en prosjektbeskrivelse for behandling av prekestolen (NIKU oppdragsrapport 157/2014).

På oppdraget av Mandal kirkelige fellesråd har NIKU behandlet prekestolen som anbefalt i NIKU oppdragsrapport 157/2014. Arbeidet på stedet ble utført av konservatorene Susanne Kaun i perioden 23. – 26.3.2015. Oppdragsgiveren sørget for at det var rigget et mindre stillas hvorfra det var mulig å nå prekestolens ytterside.

3 Dokumentasjon og rapport

Konserveringsarbeidet samt anvendte materialer og metode er dokumentert i foreliggende rapport. En liste over anvendte materialer og metoder finnes i kap. 10. Ut over de bildene som er vist i rapporten er flere bilder lagret hos NIKU. Anbefalinger om videre vedlikehold er beskrevet i kap. 9.

4 Beskrivelse

Prekestolen er plassert på korets nordside. Den er sekskantet og har en trappeoppgang fra øst. Den nåværende fargesettingen er rosa og hvit med rød og blå sjablongdekor. Dekoren er utført i oljemaling. Flere profiler er forgylt med slagmetall.

Mål: h: 194 cm, b: 120 cm; trapp: h: 250 cm; b: 175⁴

¹ NIKU oppdragsrapport 157/2014, s. 7

² Ibid

³ Askeladden, www.kulturminnesok.no

⁴ NIKU oppdragsrapport 157/2014, s. 8

5 Datering

Prekestolen er i følge informasjonsplakat utenfor kirka fra 1850.⁵ Det ser ut som om den nåværende fargesettingen ikke er original, og det er uklart når den er utført.⁶

6 Tidligere behandlinger

Det er uklart om prekestolen tidligere er blitt avdekket⁷, og det er ikke funnet spor etter avdekking. Det finnes flere tidligere retusjer i den hvite bakgrunnsfargen, særlig på undersiden av prekestolen. Retusjene er i dag noe mørkere enn bakgrunnsfargen, og fremstår som skjemmende.



Figur 1: Prekestol, del mot syd. Pilen viser tidligere retusjer, som fremstår som noe mørkere og mattere enn omgivelsene. Foto: NIKU/Kaun 2015



Figur 2: Prekestolens nedre del mot nordvest. Pilen viser tidligere midfargede retusjer. Foto: NIKU/Kaun 2015

7 Tilstand før behandling

Ved NIKUs befaring i Holum kirke sammen med Riksantikvaren i 2012 ble tilstanden på prekestolen vurdert som dårlig (tilstandskategori 3⁸).⁹ Tilstand er detaljert beskrevet i NIKUs rapport etter forprosjektet (NIKU oppdragsrapport 157/2014 s. 9.).

Treverket og konstruksjonen var i god tilstand. I områder med hvit maling er det mange mikrokrakeleringer. Enkelte steder var malingslaget løst, og flere steder har det gått tapt. Det gjelder særlig ved trappeoppgangen, og i nedre del av prekestolen. I den gullfargede nedre profilen var det flere større opp- og avskallinger i malingslaget.

Prekestolens overflate var støvete. Den gullfargete nedre profilen har flere rennemerker, som ikke lot seg fjerne.

⁵ NIKU oppdragsrapport 157/2014, s. 7

⁶ Ibid

⁷ Ibid

⁸ = kraftige symptomer, omfattende behandling nødvendig

⁹ NIKU oppdragsrapport 187/2012, s. 8



Figur 3: Prekestol mot nord. Rennemerker i den gullfargete profilen. Foto: NIKU/Kaun 2015



Figur 4: Prekestol mot nord. I områder med hvit maling er det mikrokrakeleringer. Foto: NIKU/Kaun 2015

8 Behandling

8.1 Konsolidering

Løse malingsflak ble festet med *Lasceaux Medium for Consolidation* (LMK), en akryldispersjon. Konsolideringsmiddelet ble punktvis påført med spisspensel, slik at middelet trakk under løse malingsflak. Eventuelt overskudd ble fjernet med fuktig bomulldott. Maling ble forsiktig presset ned med varmeskje (60-70 °C) etter at middelet var tørket.

Det var hovedsakelig oppkallinger i den gullfargete nedre profilen, samt enkelte steder på nedre del av prekestolen.



Figur 5: Prekstol mot nordvest. Store opp- og avskallinger i den gullfargete profilen. Tilstand før behandling. Foto: NIKU/Kaun 2015



Figur 6: Samme utsnitt som i bildet til venstre. Tilstand etter konsolidering. Den øvre lakunene er under kitting. Foto: NIKU/Kaun 2015

8.2 Rensing

Prekestolen ble forsiktig rensed med myk pensel og støvsuger. Oversider av profiler ble rensed med tørrensensvamp *Aka pad*, en vulkanisert latexsvamp. Den gullfargete nedre profilen ble rensed med spytt på bomullspinner som ble rullet over overflaten. Voksflekker i den gullfargete profilen (mot syd) ble fjernet med tørkepapir og varmeskje.



Figur 7: Prekestol mot syd. Markeringen viser voksflekker på den gullfargete profilen. Tilstand før rensing. Foto: NIKU/Kaun 2015



Figur 8: Samme utsnitt som i bildet til venstre. Tilstand etter at voks er fjernet, ovflaten er rensset, og lakuner er retusjert. De gjenstående flekkene er i slagmetallet, og lot seg ikke fjerne. Foto: NIKU/Kaun 2015

8.3 Kitting

De forholdsvis dype avskallingene i den gullfargete nedre profilen ble kittet med *Modustuc*, en vannløselig akrylbasert kittmasse.

8.4 Retusjering

Kittingene og avskallinger ble retusjert med *Meimeri – Restauro*, en harpiksbasert retusjeringsmaling. Avskallingene i oljemalingen ble retusjert med integrert retusj, mens kittingene i den gullfargete nedre profilen ble retusjert med strekretusj (horisontale streker) i varme og kalde farger for å etterligne den varierende fargen av oksidert slagmetall. Dette ble gjort, fordi bruk av bronsering eller slagmetall til retusjering i disse områder kunne føre til misfarging og skjemmende flekker over tid.

Det ble retusjert i panelet ved trappeoppgangen, i den nedre delen av prekestolen samt eikenøtten og i den gullfargete nedre profilen. Det ble også retusjert enkelte steder i øvre delen.



Figur 9: Prekstol mot nord. Dekoren har flere lakuner. Tilstand før behandling. Foto: NIKU/Kaun 2015



Figur 10: Samme utsnitt som i bildet til venstre. Tilstand etter retusjering. Foto: NIKU/Kaun 2015



Figur 11: Prekestolens nedre del mot nordvest. Dekoren har flere lakuner og skjemmende tidligere retusjer. Tilstand før behandling. Foto: NIKU/Kaun 2015



Figur 12: Samme utsnitt som i bildet til venstre. Tilstand etter retusjering. Foto: NIKU/Kaun 2015



Figur 13: Prekestolen mot nordvest. Samme utsnitt som i Figur 5. Tilstand etter konsolidering og kitting. Foto: NIKU/Kaun 2015



Figur 14: Samme utsnitt som i bildet til venstre. Tilstand etter konsolidering, kitting og retusjering. Foto: NIKU/Kaun 2015



Figur 15: Prekestol mot sydvest. Store lakuner i den gullfargete profilen. Tilstand etter konsolidering og kitting. Foto: NIKU/Kaun 2015



Figur 16: Samme utsnitt som i bildet til venstre. Tilstand etter konsolidering, kitting og retusjering. Foto: NIKU/Kaun 2015



Figur 17: Prekestolens trapp mot syd. Dekoren har flere lakuner. Tilstand før behandling. Foto: NIKU/Kaun 2015



Figur 18: Samme utsnitt som i bildet til venstre. Tilstand etter retusjering. Foto: NIKU/Kaun 2015

9 Anbefalinger om vedlikehold

NIKU anbefaler å røre prekestolen utvendig så lite som mulig. Forsiktig støvtørking med myk støvekost kan utføres, dersom nødvendig.

10 Liste over anvendte behandlingsmetoder og materialer

Tiltak	Metode	Produkt (produsent)	Materialtype	Blanding	Behandlet område
Konsolidering	Konsolideringsmiddel ble punktvis påført med pensel. Malingen ble forsiktig presset ned med varmeskje (60-70 °C) etter middelet var tørket.	LMK Lasceaux Medium for Consolidation	Akryldispersjon med høy penetrasjonsevne	Ufortynnet	Nedre del av prekestol samt den gullfargete nedre profilen.
Rensing	Svamp ble forsiktig dratt over overflaten	Aka pad, myk (Akachemie)	Vulkanisert latex		Oversider av profiler
Rensing	Spytt på bomullspinner ble rullet over overflaten.				Gullfargete nedre profil
Kitting	Kittmasse ble påført med spatel, pusset til nivå med fuktet bomullsdott	Modostuc, (Plasveroi International)	Akrylbasert kittmasse		Gullfargete nedre profil
Retusjering	Maling ble påført med spisspensel. Strekretusj/ integrert retusj	Restauro (Maimeri)	Harpiksbasert retusjeringsmaling	Tynnet med White spirit	Panelet ved trappeoppgangen, nedre del av prekestolen, eikenøtten, den gullfargete nedre profilen samt enkelte steder i øvre delen.

11 Helopptak før og etter behandling



Figur 19: Prekestol mot nord. Tilstand før behandling. Foto: NIKU/Kaun 2015



Figur 20: Prekestol mot sydvest. Tilstand før behandling. Foto: NIKU/Kaun 2015



Figur 21: Prekestols nedre del mot nord. Tilstand før behandling. Foto: NIKU/Kaun 2015



Figur 22: Prekestol med trapp mot syd. Tilstand før behandling. Foto: NIKU/Kempton 2014



Figur 23: Prekestol mot nord. Tilstand etter behandling.
Foto: NIKU/Kaun 2015



Figur 24: Prekestol mot vest. Tilstand etter behandling.
Foto: NIKU/Kaun 2015



Figur 25: Prekestol mot sydvest. Tilstand etter behandling.
Foto: NIKU/Kaun 2015



Figur 26: Prekestol med tarpp mot syd. Tilstand etter behandling.
Foto: NIKU/Kaun 2015

12 Kilder

NIKU Oppdragsrapport 187/2012; Anne Apalnes Ørnhøi : *206 Holum kirke, Mandal kommune, Vest-Agder. Tilstandsregistrering av kunst og inventar*

NIKU oppdragsrapport 157/2014; Kempton, H. M. A *206 Holum kirke. Forslag til behandling av prekestol.*

Norsk institutt for kulturminneforskning er et uavhengig forsknings- og kompetansemiljø med kunnskap om norske og internasjonale kulturminner.

Instituttet driver forskning og oppdragsvirksomhet for offentlig forvaltning og private aktører på felter som by- og landskapsplanlegging, arkeologi, konservering og bygningsvern.

Våre ansatte er konservatorer, arkeologer, arkitekter, ingeniører, geografer, etnologer, samfunnsvitere, kunsthistorikere, forskere og rådgivere med spesiell kompetanse på kulturarv og kulturminner.

www.niku.no

NIKU Oppdragsrapport 49/2015

NIKU hovedkontor
Storgata 2
Postboks 736 Sentrum
0105 OSLO
Telefon: 23 35 50 00

NIKU Tønsberg
Farmannsveien 30
3111 TØNSBERG
Telefon: 23 35 50 00

NIKU Bergen
Dreggsallmenningen 3
Postboks 4112 Sandviken
5835 BERGEN
Telefon: 23 35 50 00

NIKU Trondheim
Kjøpmannsgata 1b
7013 TRONDHEIM
Telefon: 23 35 50 00

NIKU Tromsø
Framsenteret
Hjalmar Johansens gt. 14
9296 TROMSØ
Telefon: 77 75 04 00